

ANALIZA BIAŁEK



100013337

Laboratorium Analizy

Klient: Baltic Peptides
Numer zamówienia: 100013337
Nazwa: BP-RETA-001 RETATRUTIDE
Ilość próbek: 1 fiolka

Numer partii: 97362
Data przyjęcia: 2026-03-11
Data rozpoczęcia: 2026-03-23
Data zakończenia: 2026-03-26

Identyfikacja próbki

| Szukana substancja | Metoda pobrania próbki | Postać |
|--------------------|----------------------------------|---------------------------------|
| Retatrutide | Próbka dostarczona przez klienta | Biały proszek w szklanej fiolce |

Wyniki

| Substancja | Nazwa próbki | Ilość | Czystość |
|-------------|----------------------------------|---------|----------|
| Retatrutide | BALTIC PEPTIDES RETATRUTIDE 10MG | 10,69mg | 99% |

Komentarz do badania

Badaną próbkę naniesiono w ilości 3 μ l na kolumnę BioBasic 8 Thermo Scientific. Podczas przebiegu analizy metodą gradientu liniowego w roztworach H₂O oraz Acetonitrylu z dodatkiem 0,1% kwasu trifluorooctowego pojawił się pik szukanej substancji. Jego stężenie po przyrównaniu do chromatogramu wzorcowego wynosi 10,69mg. Wysokość błędu pomiarowego wynosi +/- 0,05mg. Stan faktyczny przesłanej próbki przed badaniem przedstawia zdjęcie poniżej

Zdjęcie badanej próbki



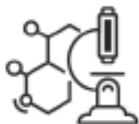
Hasło dostępu

R3PL3408

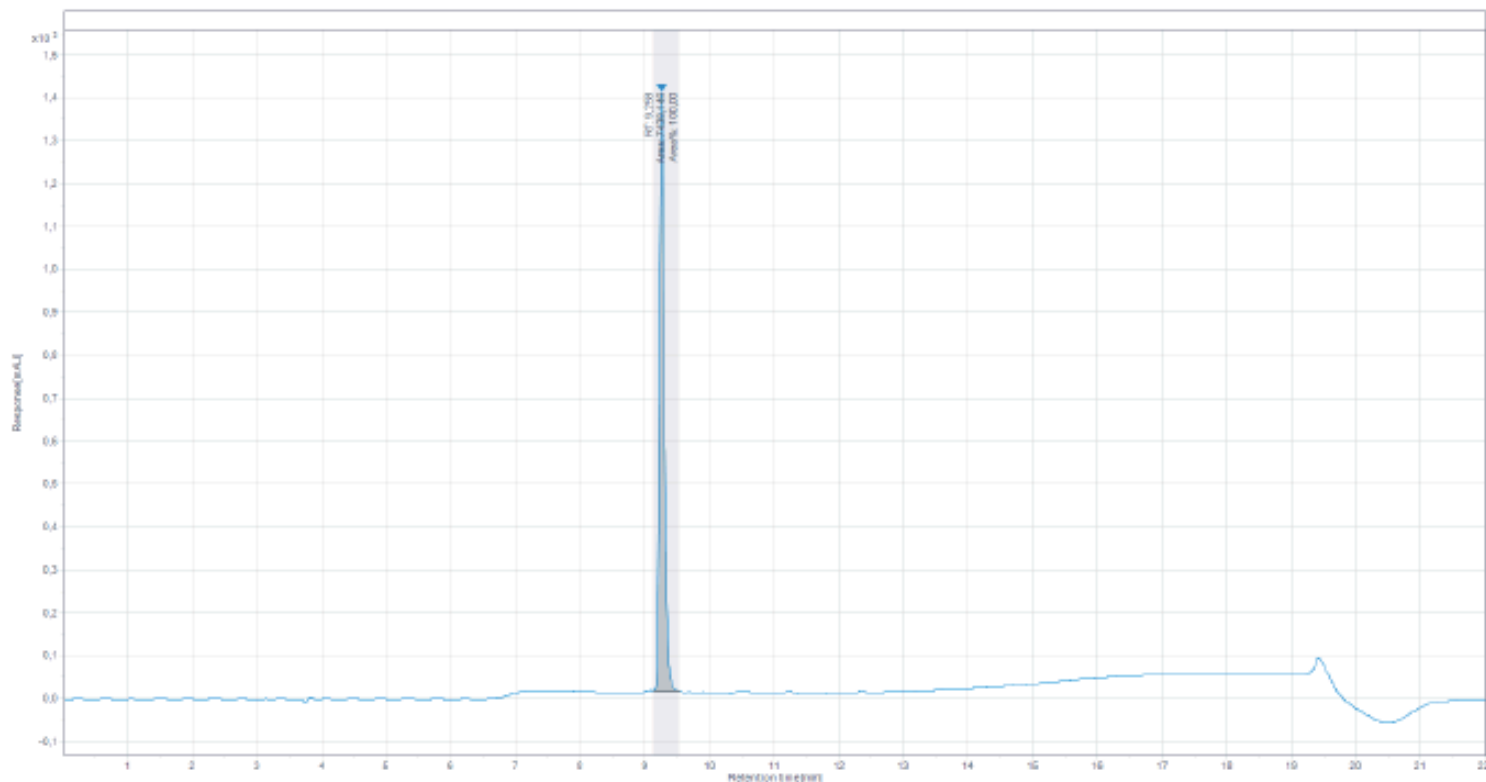
Analiza Białek sp. z o.o.
KRS: 0000966168
NIP: 8992922970
REGON: 521751875

Siedziba i Laboratorium:
ul. Duńska 9, 54-427 Wrocław
Budynek DELTA

Badanie przeprowadził:
Specjalista ds. analiz i badań
mgr Arkadiusz Zajac



Chromatogram



Metoda

| Czas | H2O + 0,1% TFA | ACN + 0,1% TFA |
|-------|----------------|----------------|
| 0min | 95% | 5% |
| 2min | 95% | 5% |
| 12min | 5% | 95% |
| 15min | 5% | 95% |

Hasło dostępu

R3PL3408

